

LUDES

LUDES
Architekten - Ingenieure
GmbH

Beethovenplatz 4
80336 München
Deutschland

Fon 089 9292777-0
Fax 089 9292777-29
Mail ludes@ludes.net
Web www.ludes.net

München Recklinghausen Düsseldorf

Sitzung des Kreistags
14.05.2024

KLINIKUM CRAILSHEIM
Hubschrauberlandeplatz
auf dem Dach des BA 2

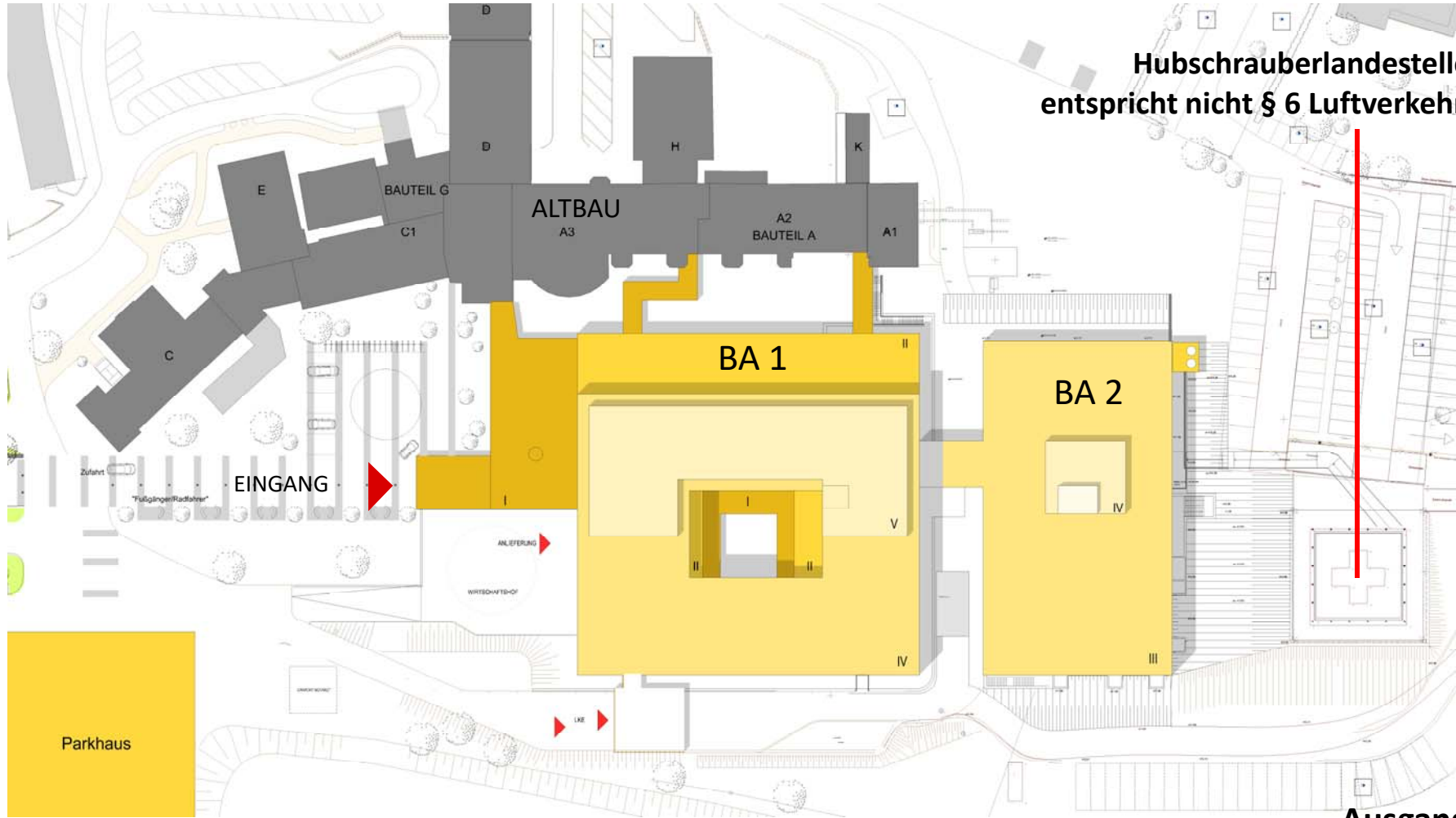
LUDES
LUDES Architekten - Ingenieure GmbH





Grundlagen

LUDES
LUDES Architekten - Ingenieure GmbH



Hubschrauberlandestelle
entspricht nicht § 6 Luftverkehrsgesetz

Ausgangssituation

Gesetzliche Grundlage zur Errichtung eines Hubschrauberlandeplatzes:

1. Luftverkehrs-Gesetz (LuftVG, Stand 10.08.2021; BGBl. I S. 3436);
2. Luftverkehrs-Ordnung (LuftVO, Stand 14.06.2021; BGBl. I S. 1766);
3. Luftverkehrs-Zulassungs-Ordnung (LuftVZO, Stand 07.12.2021; BGBl. I S. 5190);
4. Allgemeine Verwaltungsvorschrift zur Genehmigung der Anlage und des Betriebs von Hubschrauberflugplätzen vom 19.12.2005 (AVV HSFP; Bundesanzeiger Nr. 246 a vom 29.12.2005; Nachrichten für Luftfahrer nFL Teil I 36/06);
5. Verordnung zum Schutz der Beschäftigten vor Gefährdungen durch Lärm und Vibrationen (Lärm- und Vibrations-Arbeitsschutzverordnung – LärmVibrationsArbSchV, vom 6. März 2007 Stand 21.07.2021; BGBl. I S. 3115);



Auslegung auf
AIRBUS HELICOPTER H 145

Grundlagen

**Standortuntersuchung durch
Luftfahrtsachverständigen Februar 2022:**

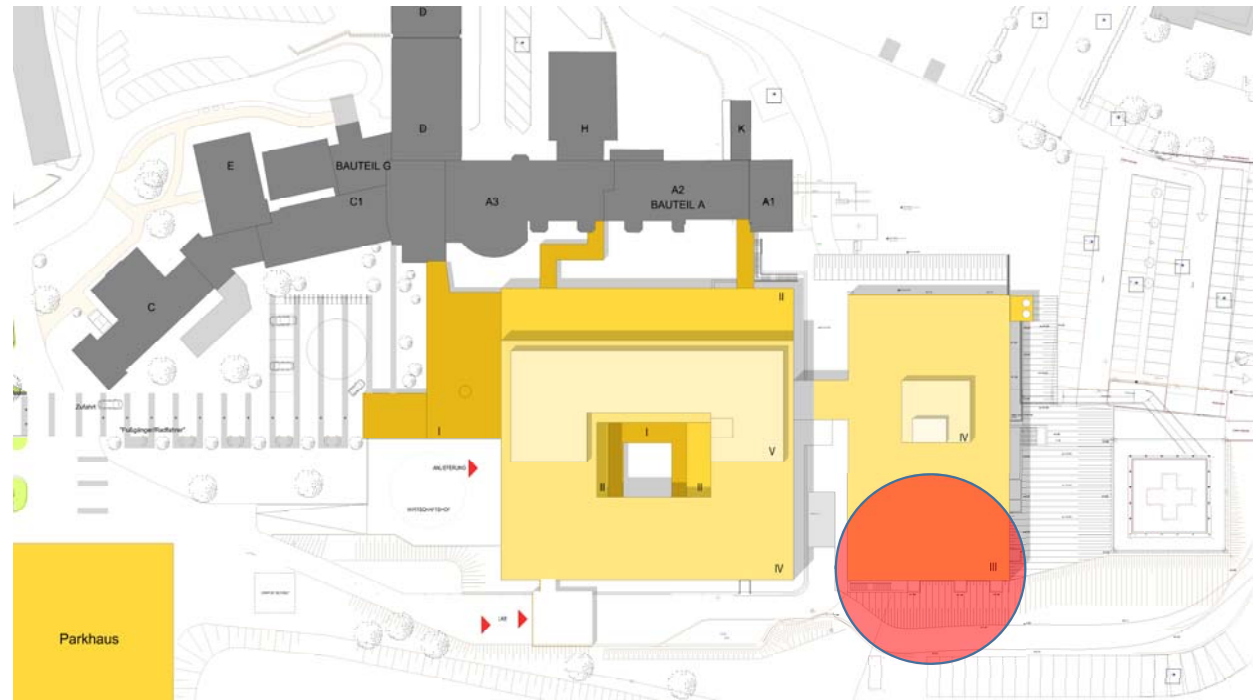
- 6 bodengebundene Standorte
- 6 erhöhte Standorte

Kriterien:

- gesetzliche Anforderungen
- Größe
- Hindernissfreiheit
- Anbindung Klinik- Notaufnahme
- Statik

Fazit:

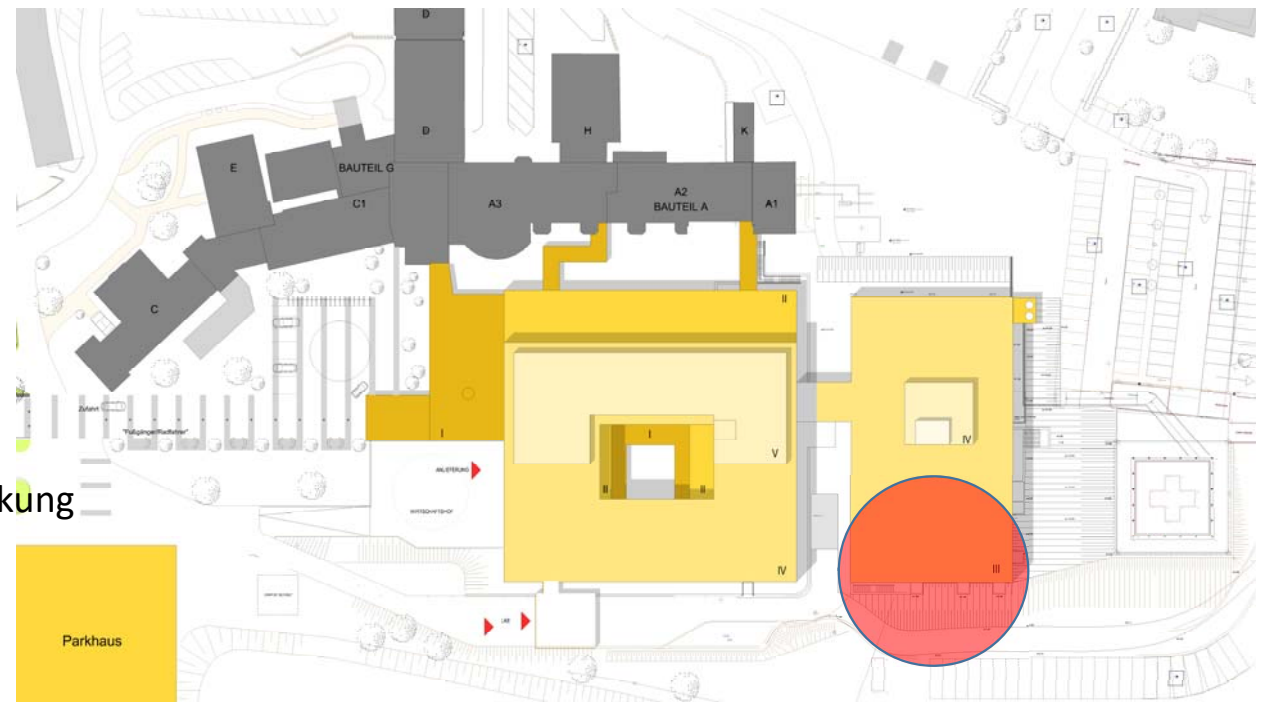
- bodengebundene Landeplätze scheiden grundsätzlich aufgrund fehlender Hindernissfreiheit aus
- erhöhter Landeplatz vor allem aus statischen Gründen nur auf dem Erweiterungsbau Ost umsetzbar.



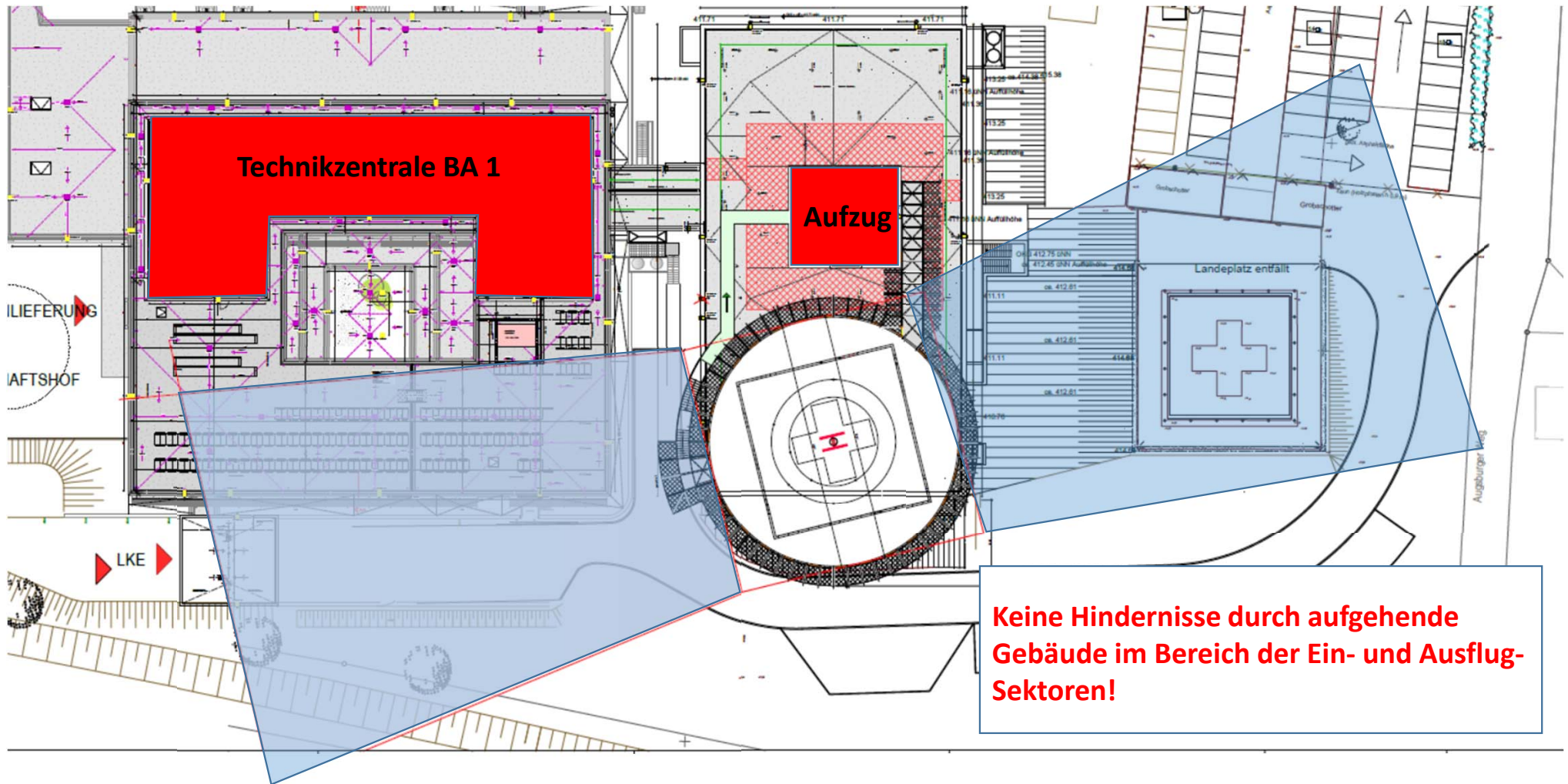
Standortvorteile:

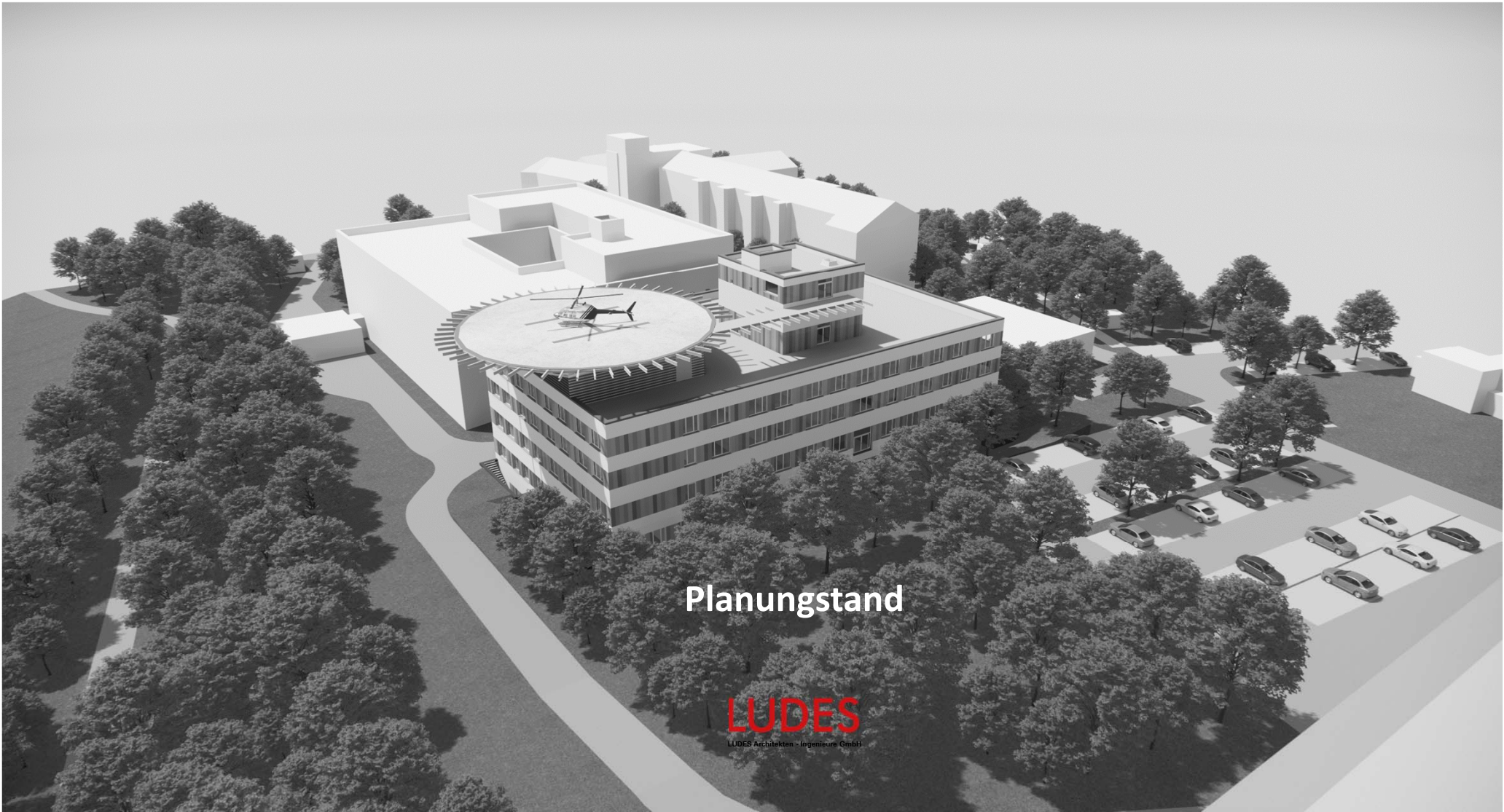
LUDES

- Lasten der Plattform sind statisch bereits berücksichtigt - keine zusätzlichen Aufwendungen notwendig
- Nutzung des geplanten Erschließungskerns mit Aufzug und Treppenhaus
- Kurze Wege zum Hauptgebäude mit OP und Notaufnahme
- Durchmesser der Plattform entspricht Breite des Neubaus- fügt sich gestalterisch ein
- erforderliche Höhe ohne aufwendige Aufstockung umsetzbar.
- Keine weitere Baustelle an anderer Stelle, Synergien mit Neubau möglich
- Insgesamt wirtschaftlicher als Aufstockung an andere Stelle auf dem Bestand



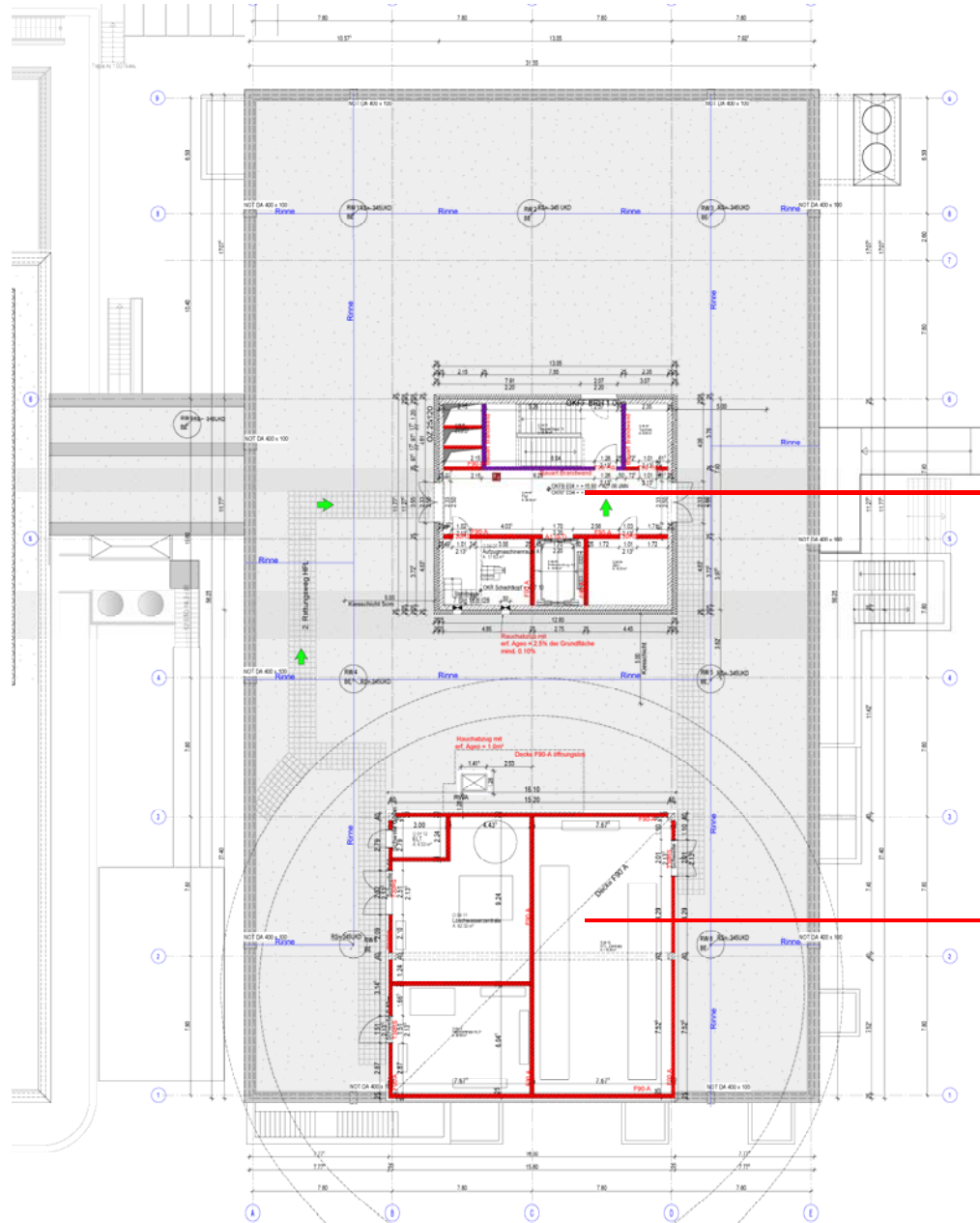
Umsetzung





Planungstand

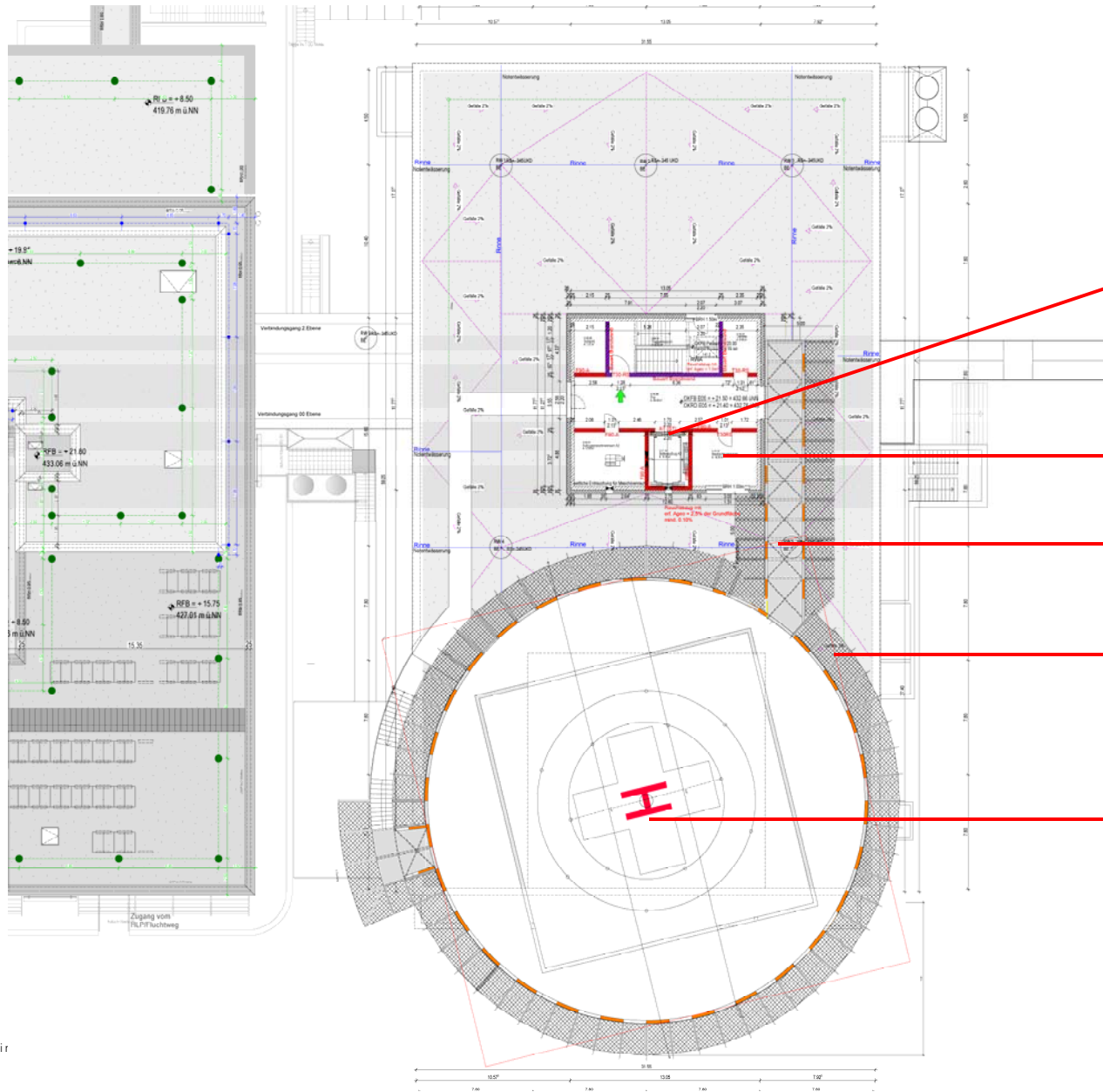
LUDES
LUDES Architekten - Ingenieure GmbH



Aufzug und Treppenhaus

Technikzentrale HLPL

Grundriss 4.OG



Aufzug

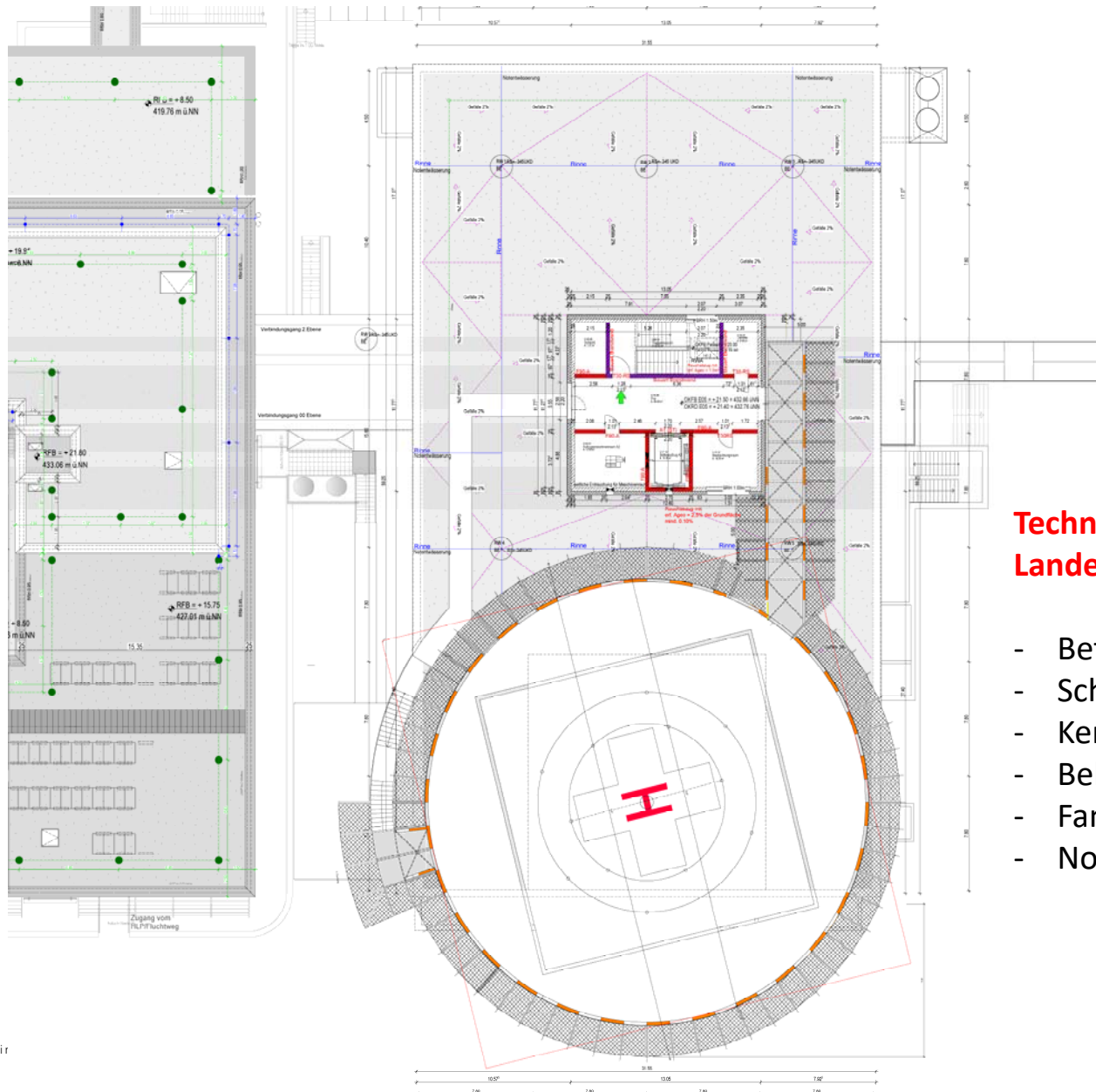
Beobachterraum

Verbindungssteg

Fangnetz mit
Überrollschutz

Landeplattform
Durchmesser 30 m

**Grundriss 5.OG
(Landeplattform)**



**Technische Anforderungen
Landeplattform**

- Befeuerung und Markierung
- Schaumlöschanlage
- Kerosinrückhaltebecken
- Beheizung der Plattform
- Fangnetze mit Überrollschutz
- Nottreppe

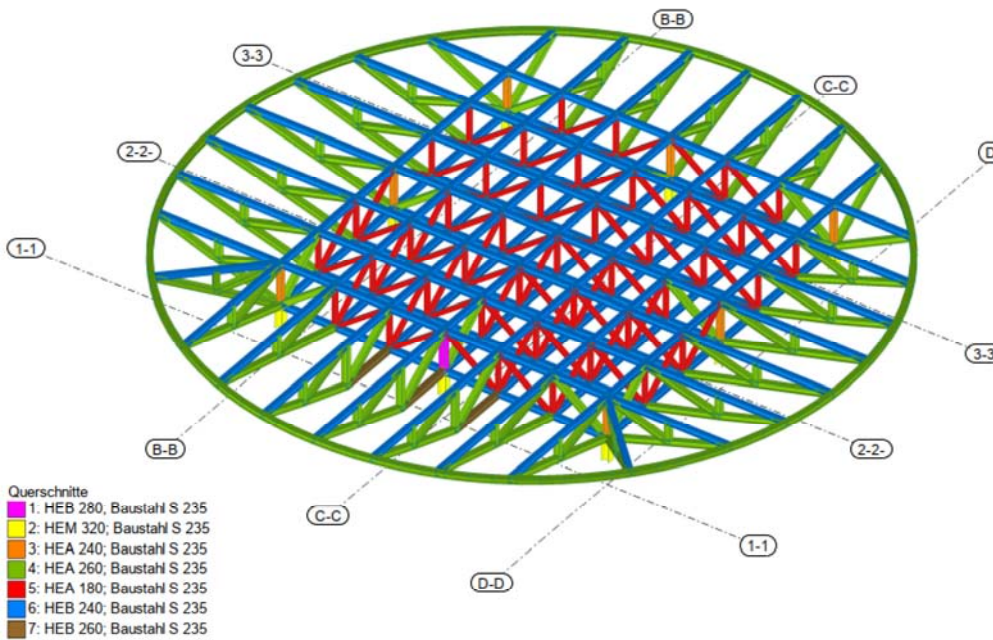
**Grundriss 5.OG
(Landeplattform)**₁₂







Isometriedarstellung aus Berechnungsmodell Statik



Stahlfachwerk oberhalb der Technikzentrale
Stahltrapezblech mit Betonplatte

Tragwerk Landeplattform



Luftbild von Norden



Aktueller Planungsstand Hubschrauberlandeplatz

- Genehmigungsplanung mit dem 3.OG wurde im April 2022 eingereicht
- mit der Baugenehmigung wird in Kürze gerechnet
- Luftfahrtrechtliches Gutachten wird Anfang August 2024 eingereicht
- Prüfungszeit beim ca. 1 Jahr

Ausführungsstand

Der Erschließungskern mit Aufzug und Treppenanlage und die Technikzentrale im 4.OG wird im Zusammenhang mit dem Neubau jetzt bis zum 5.OG errichtet.

Weiterhin ist die notwendige technische Infrastruktur bis zur Technikzentrale verlegt

Die Ausführungsplanung, Ausschreibung, Vergabe und Realisierung wird nach dem Baubeschluss starten.

Ziel ist es, zur Inbetriebnahme des BA 2 die lärmintensiven Roh- und Stahlbauarbeiten, Baustelleneinrichtung und Gerüstbauarbeiten abzuschließen.

Kostengruppe	Bezeichnung	Kosten (brutto)
300	Baukonstruktion	2.409.835 €
400	Technische Gebäudeausrüstung	1.086.732 €
500	Außenanlagen	174.000 €
700	Baunebenkosten	807.527 €
Gesamt		4.478.094 €

Kostenstand: 08/2022

Indexsteigerung bis 05/2024: ca. 5%

**Kostenberechnung
HU Bau**

LUDES

LUDES
Architekten - Ingenieure
GmbH

Beethovenplatz 4
80336 München
Deutschland

Fon 089 9292777-0
Fax 089 9292777-29
Mail ludes@ludes.net
Web www.ludes.net

München Recklinghausen Düsseldorf